

Certification Tosa : faites la différence et boostez votre CV



Pourquoi se certifier ?

Pour valoriser vos compétences

Parce qu'il est primordial de se différencier sur le marché du travail et face aux recruteurs, les certifications Tosa vous permettent de valoriser vos compétences bureautiques ou digitales. Elles délivrent un score sur 1 000 à apposer sur votre CV ou sur vos réseaux sociaux.

Nos certifications Tosa s'adressent aux étudiants, demandeurs d'emploi, personnes en reconversion professionnelle, salariés en formation ou en mobilité.

Utilisés par +7 000 entreprises, écoles et organismes de formation à travers le monde, le Tosa est la certification des compétences digitales de référence.



Faites la
DIFFÉRENCE

77%

des dirigeants affirment
que le Tosa permet
de faire la différence
en entretien

AMÉLIOREZ
votre employabilité



+50%

de nos certifiés affirment
que le Tosa est utile pour
l'évolution de leur carrière

VALORISEZ
vos compétences

www.tosa.org

Comment ça marche ?



Avant le passage de la certification

Contactez directement le Centre agréé Tosa le plus proche de chez vous pour vous inscrire à une session de passage.

Le jour J

Le passage du Tosa se fait sur notre plateforme en ligne. Le test est chronométré. Le temps imparti dépend de la certification.

Votre score vous est communiqué dès la fin du test.

Une fois que vous avez passé le Tosa

Vous recevez par e-mail votre diplôme et vos résultats détaillés dans les 72h. N'oubliez pas de faire figurer votre score Tosa sur votre CV ou sur votre profil LinkedIn.

Comprendre son score Tosa

Niveau	Score	Description
Expert	876 - 1000	Vous avez une connaissance exhaustive du sujet évalué. Votre productivité est optimale dans son utilisation.
Avancé	726 - 875	Très bonne maîtrise du sujet évalué. Votre productivité est excellente.
Opérationnel	551 - 725	Vous êtes autonome sur les opérations courantes rencontrées dans un environnement professionnel.
Basique	351 - 550	Vos connaissances sont suffisantes et vous permettent de réaliser des tâches simples.
Débutant	1 - 350	Vous disposez de notions sur le sujet évalué pour comprendre son usage dans un contexte donné.

TOSA desktop

La gamme Desktop propose des certifications et des évaluations sur les compétences bureautiques les plus attendues par les entreprises

Les évaluations Tosa se passent en ligne en condition libre.

Les certifications Tosa se passent en conditions d'examen dans un centre agréé ou à distance, via une solution intégrée d'e-surveillance.



TOSA graphics

La gamme Graphics propose des certifications et des évaluations sur les principaux logiciels de PAO et de CAO.

Les évaluations Tosa se passent en ligne en condition libre.

Les certifications Tosa se passent en conditions d'examen dans un centre agréé ou à distance, via une solution intégrée d'e-surveillance.



TOSA digital

La gamme *Digital* propose des certifications et des évaluations sur le référentiel européen DigComp, sur les outils collaboratifs d'Office 365, mais aussi sur la cybersécurité et sur le CMS WordPress.

Les évaluations Tosa se passent en ligne en condition libre.

Les certifications Tosa se passent en conditions d'examen dans un centre agréé ou à distance, via une solution intégrée d'e-surveillance.



La gamme Code propose des évaluations et des certifications sur les principaux langages de programmation.

Les évaluations Tosa se passent en ligne en condition libre.

Les certifications Tosa se passent en conditions d'examen dans un centre agréé ou à distance, via une solution intégrée d'e-surveillance.

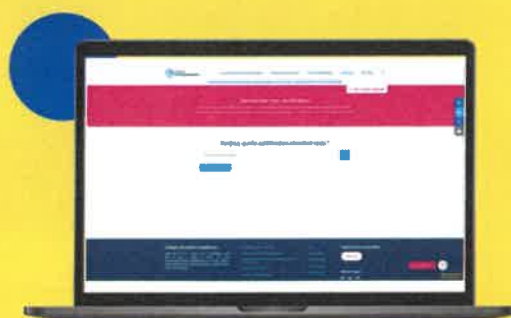


CPF : Faites financer votre formation avec le Tosa

Le Compte Personnel de Formation (CPF) est un droit qui permet à toute personne salariée, à la recherche d'un emploi ou accompagnée dans un projet d'orientation et d'insertion professionnelle d'accéder à la formation.

Ce droit à la formation a pour objectif d'augmenter le niveau de qualification de chacun et de sécuriser le parcours professionnel.

Les certifications Tosa étant inscrites au [Répertoire spécifique de France compétences](#), elles sont éligibles pour tous les salariés et pour tous les demandeurs d'emploi.



Un savoir-faire unique

La certification Tosa est le standard international de mesure des compétences informatiques

Les certifications Tosa sont le fruit de nombreuses années de développement et d'innovation.

Elles reposent sur une méthodologie rigoureuse et un savoir-faire unique pour répondre à vos enjeux de qualité et de fiabilité.